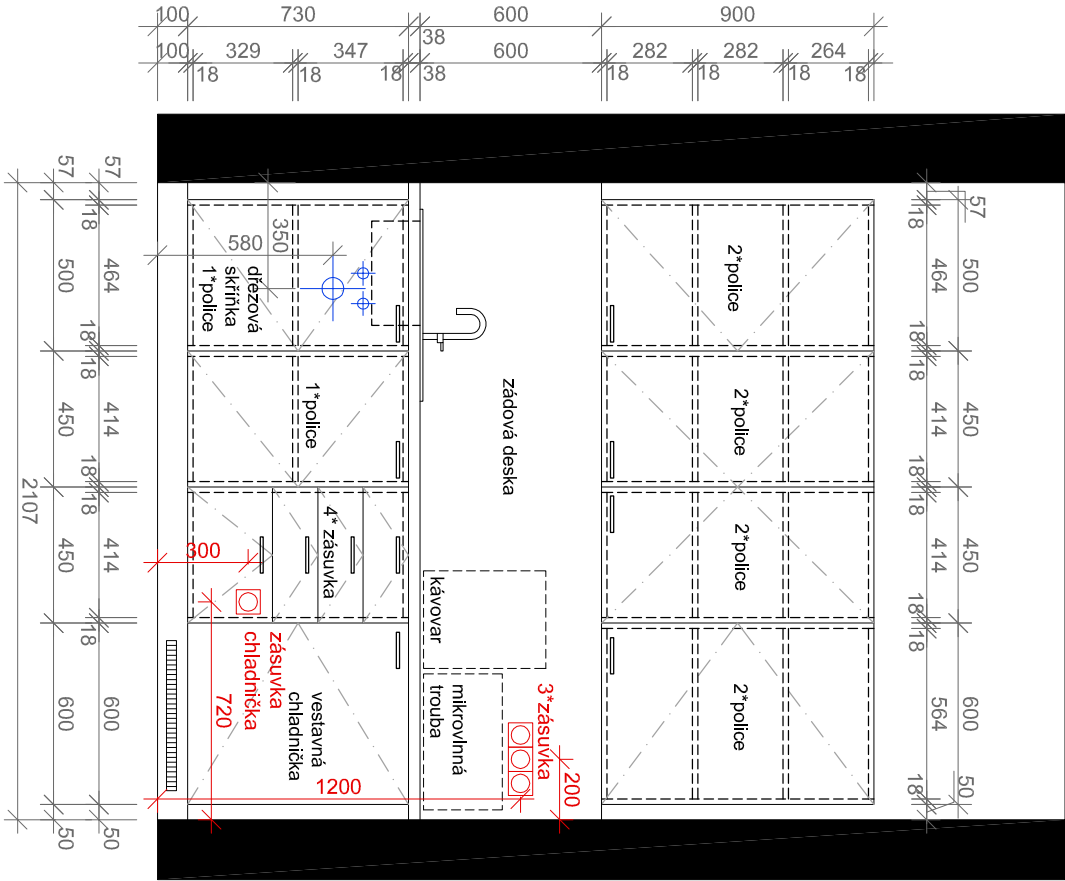
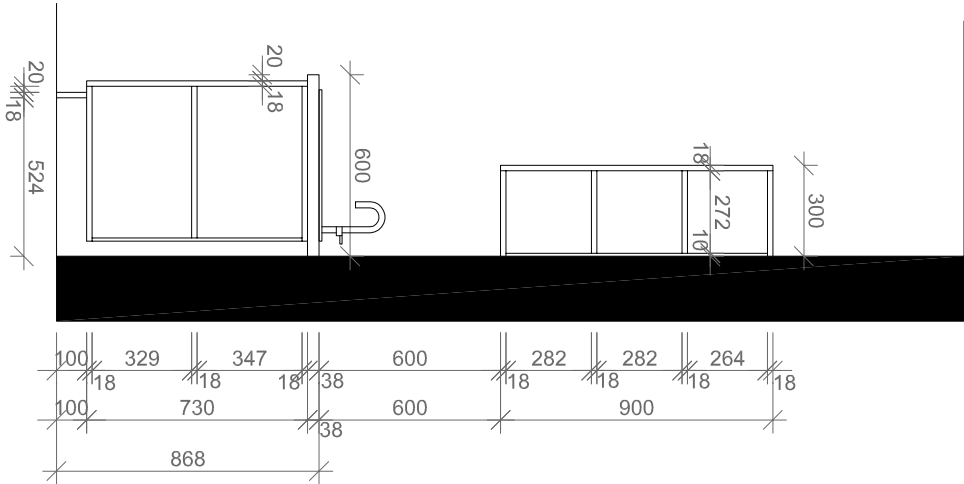


ČELNÍ POHLED



ŘEZ



korpus kuchyňské linky
konstrukce z laminované dřevotřískové desky tl.18 mm
použité dekory: bílá perla
řezané části laminované desky budou opatřeny ABS 1 mm hranou odpovídajícího dekoru
opatřeno zády v bílé barvě do tl. 10 mm

dvířka kuchyňské linky
konstrukce z laminované dřevotřískové desky tl.18 mm
použité dekory: bílá hladká matná bez výrazné struktury
dekory budou vyzorován před realizací nábytku dle vzorníku dodavatele

řezané části laminované desky budou opatřeny ABS 1 mm hranou odpovídajícího dekoru

pracovní deska
konstrukce z laminované dřevotřískové desky tl.38 mm
přední strana s postřomínem
dekory: přírodní odstín dřeva s výraznější kresbou (např. Egger - Dub Hamilton přírodní)
dekory budou vyzorován před realizací nábytku dle vzorníku dodavatele

zádová deska
zádová deska z laminované dřevotřískové desky tl.8 mm
dekory: přírodní odstín dřeva s výraznější kresbou (např. Egger - Dub Hamilton přírodní)
dekory budou vyzorován před realizací nábytku dle vzorníku dodavatele
přechod mezi pracovní a zádovou deskou bude proveden pomocí fabionu z průhledného silikonu. Fabion bude proveden i ve styku pracovní desky a stěny

kování zásuvek
zásuvky budou opatřeny kulíkovými plynovysuvy s tlumeným dovřením s montáží na bok
korpusu zásuvky.
minimální nosnost vysuvu je stanovena na 10 kg.
vysuvy budou provedeny z pozinkované oceli.

úchytky
jednoduchá úchytky v oblém designu
roztěc úchytky 128 mm
uchycení pomocí šroubů
povrchová úprava: chrom matný
referenční výrobek: Tulip - Luca

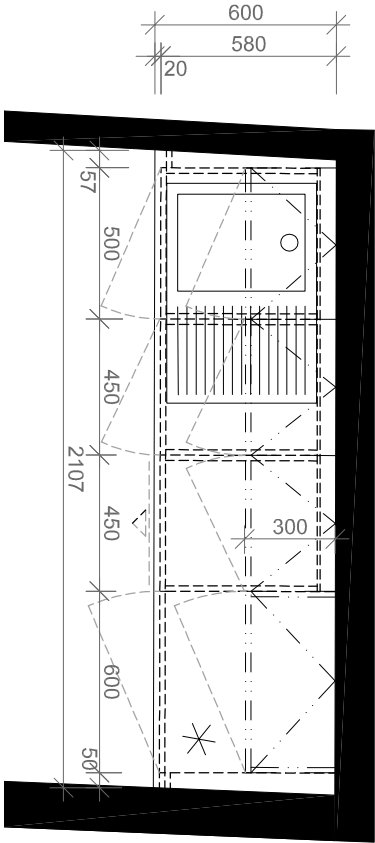
kuchyňský dřez s odkapem
nerezový dřez s odkapem na pravou stranu
provedení s horní montáží
materiál: Chromiklová ocel, vzhled povrchu: Nerez
rozměr dřezu: 635 x 500 mm
rozměr dřezové nádoby: 345 x 495 x 160 mm
přepad umístěn ve vaně dřezu
provedení včetně otvoru pro baterii
dodáno včetně syfonu a montážních prvků



dřezová baterie
páková stojánková dřezová baterie s otočným ramínkem
v oblém designu
v chromovém provedení
dřezová baterie včetně zapuštěného perlátoru
výška ramínka cca 200 mm
instalace na desku (na otvor v dřezu)
dodávka včetně dopojovacího materiálu

vestavná chladnička
vestavná chladnička monoklimatická pro plnou integraci,
k montáži se spříženými (kluznými) dveřmi
čistá kapacita chladícího prostoru: 90l
čistá kapacita mrazícího prostoru: 16l
hluchost: 37 dB
automatické odmrazování chladicí přístrojky
energetická třída: A+

PŮDORYS



DOKUMENTACE PRO PROVÁDĚNÍ STAVBY

OBJEDNATEL :

STATUTÁRNÍ MĚSTO KARVINÁ
FRYŠTÁTSKÁ 72/1
733 24 KARVINÁ

VEDOUcí PROJEKTANT	ING. VERONIKA PALÍŠKOVÁ	<i>Veronika Palíšková</i>
ZODP. PROJEKTANT	ING. MARTIN TRÁSKOŠ	<i>Martin Tráskoš</i>
VYPRACOVAL	ING. ARCH. PAVLA OLŠÁKOVÁ	<i>Pavla Olšáková</i>
KONTROLOVAL	ING. VERONIKA PALÍŠKOVÁ	<i>Veronika Palíšková</i>

KRAJ : MORAVSKOSLEZSKÝ	STAV. ÚŘAD : KARVINÁ
------------------------	----------------------

STUPEŇ	DPS
DATUM	10/2020
FORMÁT/POČET STR.	A4/2
MĚŘÍTKO	1:25
ARCHIVNÍ ČÍSLO	
Č. ZAK.	18023
SOUBOR	DWG
SOUFRAVY	

NÁVRH INTERIÉRU DOMU ČP. 34 V KARVINĚ

NAZEV OBJEKTU :	SO 01	ČÁST :	NÁVRH INTERIÉRU
NAZEV PŘÍLOHY :	KUCHYŇSKÁ LINKA -KL/1		
18023-DPS-IN-10			